



magazine

VOL.44の内容

各事業所から報告

特集：全事業所統計のご紹介！！

ジョブロジックからのお知らせ





ジョブジック

月間 REPORT

①定員に対する利用率
82.8% (30.64名)

②現在の登録者数
35名

③登録解除者数
0名

④登録者に対する利用率
87.53%

⑤新規登録者数
1名

⑥一般就労者数
0名

⑦年代別割合

10代：2名 20代：8名 30代：4名 40代：11名 50代：5名 60代：5名

⑧障がい別割合

身体：4名 知的：10名 精神：13名 発達：7名 その他：1名

⑨月間コメント

本格的な夏がすぐそこに迫ってきましたね。熱中症等に気をつけながら、みなさんで仕事を頑張っていきましょう。また今月はレクがあります。美味しいものを食べて、たくさん話をしながら、楽しい時間にしていきましょう。



ジョブロッック新さっぽろ

月間 REPORT

①定員に対する利用率
103.64% (20.13名)

②現在の登録者数
28名

③登録解除者数
2名

④登録者に対する利用率
74.03%

⑤新規登録者数
1名

⑥一般就労者数
1名

⑦年代別割合

10代：1名 20代：11名 30代：6名 40代：2名 50代：7名 60代：1名

⑧障がい別割合

身体：2名 知的：14名 精神：11名 発達：1名 その他：0名

⑨月間コメント

新さっぽろ事業所では、一般就労を希望される方を対象に一般就労プログラムを実施しています。「自分に合う職種ってなんだろう?」「ジョブコーチってどんなことを手伝ってくれるの?」など一般就労に繋がる講義や現場見学なども実施しております!一般就労を希望される方にも、おすすめの実業所となっております!是非ご見学をお待ちしております!



ジョブロジックファクトリー

月間 REPORT

①定員に対する利用率
92.17% (27.65名)

②現在の登録者数
31名

③登録解除者数
0名

④登録者に対する利用率
89.2%

⑤新規登録者数
1名

⑥一般就労者数
0名

⑦年代別割合

10代：2名 20代：12名 30代：9名 40代：4名 50代：2名 60代：2名

⑧障がい別割合

身体：2名 知的：20名 精神：6名 発達：3名 その他：0名

⑨月間コメント

ジョブロジックファクトリーでは施設外作業として食肉加工工場（手稲）、弁当工場（発寒）での食品加工の就労訓練を行っています。作業に興味がある方は見学から可能です。

TEL:011-768-7610・FAX:011-768-7621

E-mail:joblogic_f@yafhoo.co.jpまでお申し付けください。



ジョブブロック環状通り東

月間 REPORT

①定員に対する利用率
96.36% (19.27名)

②現在の登録者数
23名

③登録解除者数
0名

④登録者に対する利用率
83.79%

⑤新規登録者数
2名

⑥一般就労者数
0名

⑦年代別割合

10代：4名 20代：4名 30代：3名 40代：8名 50代：2名 60代：2名

⑧障がい別割合

身体：2名 知的：9名 精神：6名 発達：5名 その他：1名

⑨月間コメント

施設外就労先も繁忙期を迎え、忙しくなってきました。また、施設内通所をされていた方々も着実に施設外就労へとステップアップし、就労時間を伸ばしています。施設内通所から段階的にステップアップしたい方のご相談や見学もお待ちしております。



ジョブブロックあつべつ

月間 REPORT

①定員に対する利用率
12.17% (1.83名)

②現在の登録者数
2名

③登録解除者数
0名

④登録者に対する利用率
91.3%

⑤新規登録者数
2名

⑥一般就労者数
0名

⑦年代別割合

10代：0名 20代：1名 30代：0名 40代：1名 50代：0名 60代：0名

⑧障がい別割合

身体：0名 知的：1名 精神：1名 発達：0名 その他：0名

⑨月間コメント

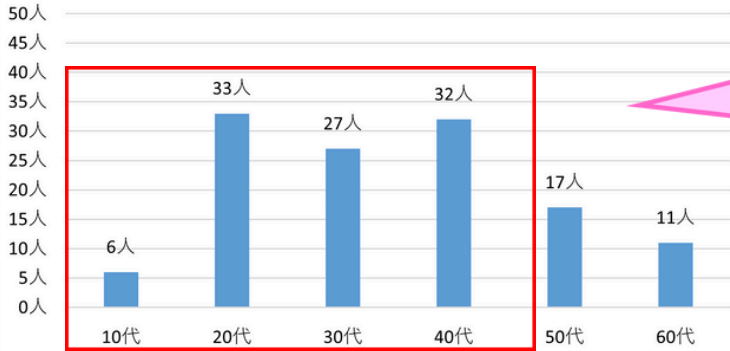
6月25日よりJA長沼での作業が開始される予定です。広い倉庫で自然に触れながらの作業になると思います。仕事をしながら四季の移り変わりが感じられる環境です。ジョブブロックあつべつではお仕事される皆様の適正に合わせた作業を提供したいと考えております。見学・体験を随時受付しております。

特集：全事業所統計のご紹介！！

2023年4月1日～2024年3月31日まで全事業所の統計ができましたのでご報告をします！！



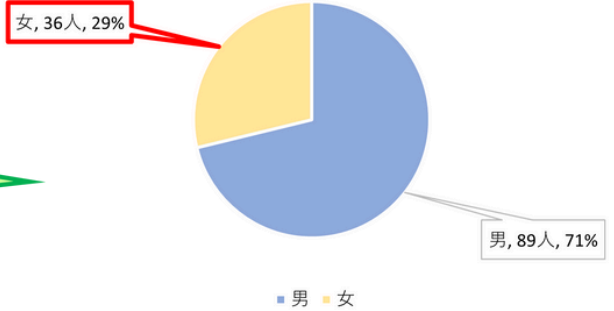
年齢別



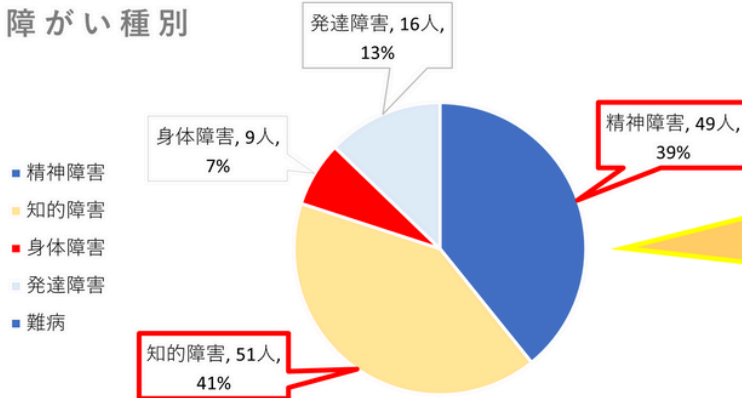
平均20代～40代の方が多く利用されていますが最近では10代の方も増えてきています。

各事業所によって差はありますが、女性利用者も増えてきています。平均、男性利用者が多いです。

性別



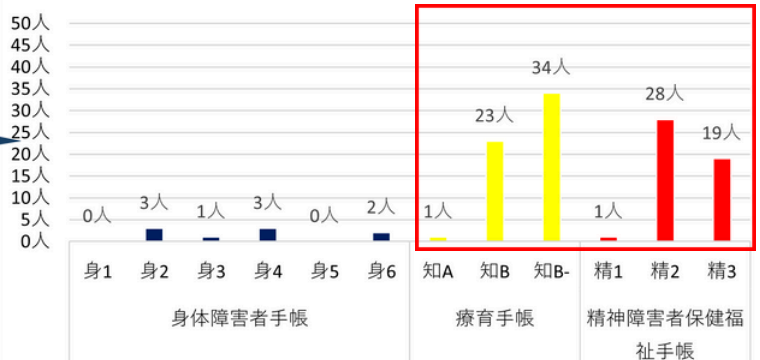
障がい種別



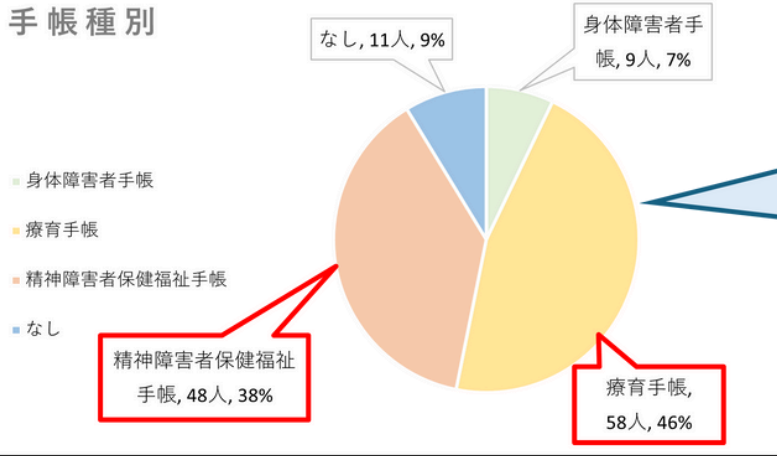
昨年と比べて、精神障害・知的障害の方が増えてきていることがわかりました。

グラフを見ると知的B・知的B-、精神2・精神3の方が多いです。

手帳級数別



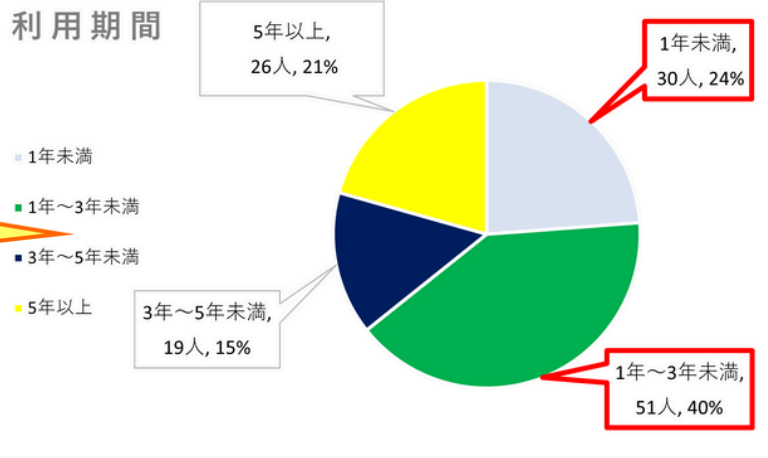
手帳種別



療育手帳や精神障害者保健福祉手帳を利用されている方が昨年度に比べて増えてきています。

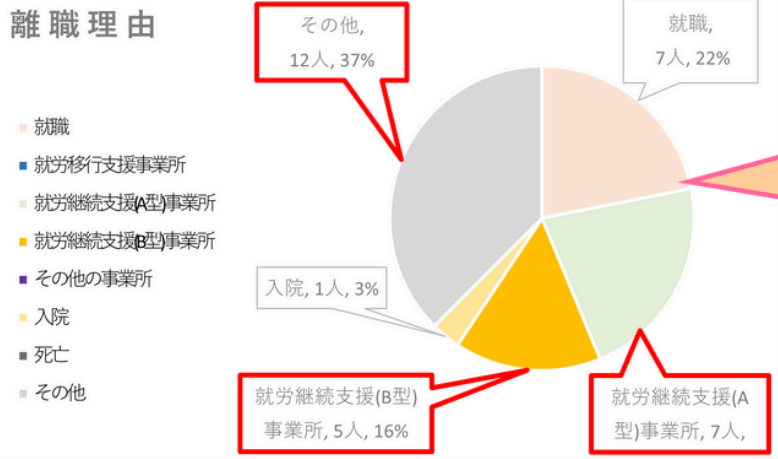
新規の利用者が増えてきており、1年～3年未満の方が増加傾向にあります。

利用期間



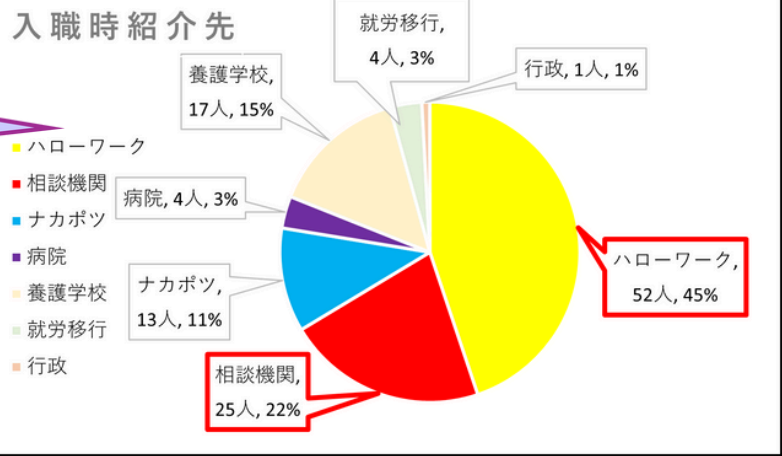
昨年度に比べて就労継続支援A型・B型などに移行する方が増えていきます。

離職理由



ハローワークからのご紹介が多いですが、昨年度から相談機関からのご紹介が増えています。

入職時紹介先



是非参考にしてみてください！！



ジョブブロックからのお知らせ

ジョブブロックのホームページとパンフレットがリニューアルしましたのでご紹介します！！



ジョブブロック あつべつ

就労継続支援A型事業所



ジョブブロックあつべつの事業所です。

企業内での作業です。社コップ作りなどをリストに応じて取り扱っています。

現場に職員がいますので、安心して働けます。

食品工場内での軽作業

就業場所 札幌市厚別区大谷地の倉庫

就業時間 10:00～15:00 ※30分休憩あり

仕事内容 品出し(ピッキング)、梱包、軽作業

※季節や時期、ご本人の就労レベルに応じて仕事内容が変わることもあります。



ジョブブロックのホームページからパンフレットのダウンロードができます！

送迎について

事業所最寄りのJR駅や地下鉄へ送迎車が出ます。ルート内外での乗車、下車は行っていません。天候や交通量に応じて時間が前後することもあります。



事業所	送迎駅
・ジョブブロック	JR手稲駅/地下鉄東西線 宮の沢駅
・ジョブブロック新さっぽろ	JR大森駅・野幌駅/地下鉄東西線 新さっぽろ駅
・ジョブブロック・ファクトリー	JR新琴似駅/地下鉄南北線 麻生駅
・ジョブブロック環状通り東	地下鉄東豊線 環状通東駅/地下鉄南北線 北18条駅
・ジョブブロックあつべつ	地下鉄東西線 新さっぽろ駅・大谷地駅

賞金と就業日数	賞金	最低賞金を保証	就業日数
			原則 週5日(土日祝休み) ※月1回、第3土曜日のみ個別面接があります。(仕事や健康について) ※季節や時期に応じて休日が変わることもあります。



〒004-0042
札幌市厚別区大谷地西5丁目7-20
TEL 011-398-7814

・食事の提供はしていません。各自お弁当等をご用意ください。
・見学を希望される方は、地下鉄新さっぽろ駅または大谷地駅までお迎えに行きますので、ご相談ください。 担当：三浦英光

4月よりジョブブロックあつべつが開所しましたので変更しています！

ホームページ、パンフレットにジョブブロックの内容を詳しく掲載しています。新規の利用の方、興味がある方は見学も対応しておりますのでお問い合わせ、ご応募をお待ちしております！！

