



# magazine

## VOL.27の内容

---

各事業所から報告

---

特集：ナカポツって何？

---

障がい福祉サービス事業所等  
活動PR展について

---





ジョブロジック

# 月間 REPORT

①定員に対する利用率  
79.12% (29.27名)

②現在の登録者数  
37名

③登録解除者数  
0名

④登録者に対する利用率  
79.12%

⑤新規登録者数  
1名

⑥一般就労者数  
0名

⑦年代別割合

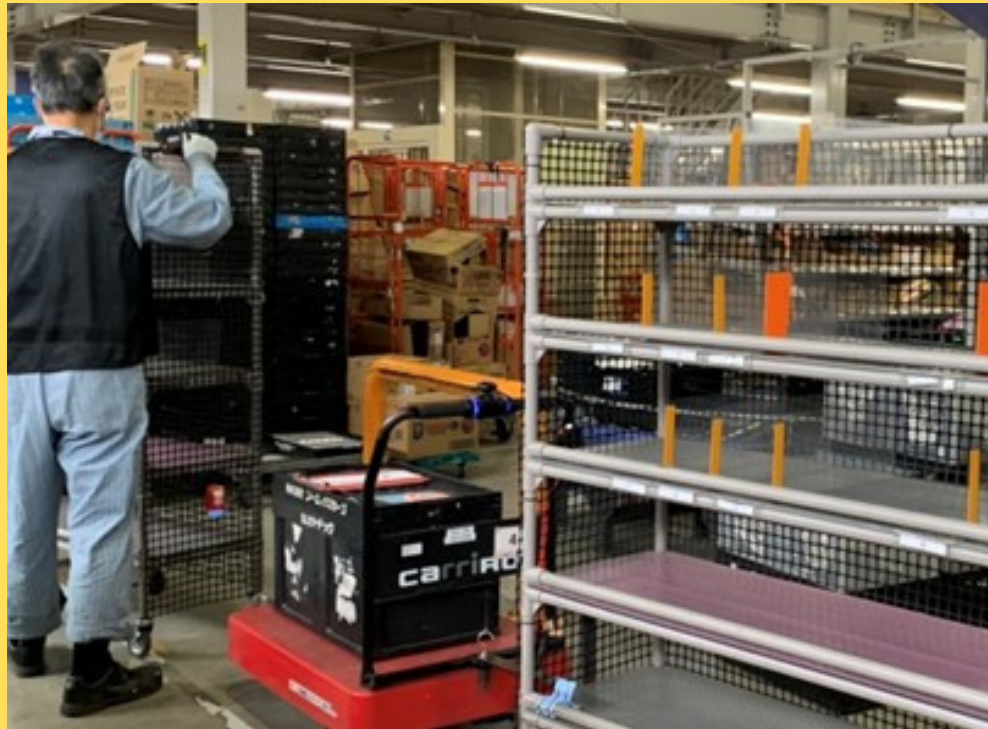
10代：1名 20代：8名 30代：7名 40代：10名 50代：8名 60代：3名

⑧障がい別割合

身体：4名 知的：8名 精神：15名 発達：9名 その他：1名

⑨月間コメント

新年明けましておめでとうございます。お正月ゆっくり過ごすことはできましたか？ゆっくりしすぎて少しだけお肉がついた人もいるのではないのでしょうか？病気やケガには気をつけつつ、皆さん新しい年を楽しみましょう！！



ジョブロジック新さっぽろ

# 月間 REPORT

①定員に対する利用率  
105.43% (21.09名)

②現在の登録者数  
29名

③登録解除者数  
2名

④登録者に対する利用率  
88.48%

⑤新規登録者数  
1名

⑥一般就労者数  
2名

⑦年代別割合

10代：2名 20代：7名 30代：8名 40代：5名 50代：6名 60代：1名

⑧障がい別割合

身体：2名 知的：14名 精神：11名 発達：2名

⑨月間コメント

今年も、激しい降雪の時期になってきました。各部署ともに年末の忙しさもあり疲れが溜まっている頃かと思います。

利用者様、職員ともに事故・怪我に留意して日々の仕事に取り組んでいきたいとお思います。





ジョブロジックファクトリー

# 月間 REPORT

①定員に対する利用率  
76.67% (23名)

②現在の登録者数  
29名

③登録解除者数  
0名

④登録者に対する利用率  
79.31%

⑤新規登録者数  
0名

⑥一般就労者数  
0名

⑦年代別割合

10代：2名 20代：9名 30代：9名 40代：5名 50代：1名 60代：3名

⑧障がい別割合

身体：3名 知的：16名 精神：6名 発達：3名 その他：1名

⑨月間コメント

ジョブロジックファクトリーでは施設外作業として食肉加工工場（手稲）、弁当工場（発寒）での食品加工の就労訓練を行っています。作業に興味がある方は見学から可能です。

TEL:011-768-7610・FAX:011-768-7621

E-mail:[joblogic\\_f@yafhoo.co.jp](mailto:joblogic_f@yafhoo.co.jp)までお申し付けください。



ジョブブロック環状通り東

# 月間 REPORT

①定員に対する利用率  
48.5% (9.7名)

②現在の登録者数  
17名

③登録解除者数  
2名

④登録者に対する利用率  
57.06%

⑤新規登録者数  
0名

⑥一般就労者数  
2名

⑦年代別割合

10代：0名 20代：3名 30代：3名 40代：7名 50代：3名 60代：1名

⑧障がい別割合

身体：4名 知的：2名 精神：5名 発達：6名

⑨月間コメント

非常に寒く、乾燥する季節が訪れました。利用者、職員共々コロナやインフルエンザの感染予防には気を付けながら過ごしています。

年末の繁忙期も何とか乗り切り、今年一年も頑張りたいと思います。

# ナカポツって何？

障がい者就業・生活相談事業所とは・・・



名前が長いのでこの点  
をとって「ナカポツ」  
と呼ばれています。

障がいのある方が一般企業で働きたいなど  
仕事についての相談ができる窓口です。

※障がいのある方で障害者手帳をお持ちで  
ない方、難病の方、未診断の方の相談にも  
応じています。

※相談は無料です。予約が必要な場合も  
ありますので一度ご連絡をしてください。

悩んでいませんか？

- ・職場の人とうまくコミュニケーション  
がとれない。
- ・障がいや病気のことを周りの人に理解  
されない。

など



いろいろな機関と連携  
をして求職活動をサポ  
ートをしてくれる!

- 仕事や生活等のご相談に応じて、医療機関などと連携を取りながら必要な支援を行います。
- 求職活動では、ハローワークなどと連携を取りながらハローワークへの同行、応募書類作成のアドバイス、面接練習、必要に応じて面接同行、職場実習のあっせんなどを行います。

など

- 職場訪問を行います。
  - 円滑に仕事ができるよう企業側との調整を行います。
  - 就職後も仕事面などの相談を定期的に行います。
- など

職場定着支援もします!



## 札幌市内の就業・生活相談支援事業所一覧

ご興味がある方はぜひ  
参考にしてください。

名称	住所	電話番号
就業・生活応援プラザ とねっと	札幌市中央区北1条西20丁目1-1 ランドトレポ-601号室	011-640-2777
就業・生活相談室 からびな	札幌市北区北17条西4丁目2-28 藤井ビル北17条1 301号室	011-768-7880
就業・相談室 テラス	札幌市豊平区豊平8条11丁目2-18	011-596-9394
就業・生活相談室 しんさっぽろ	札幌市厚別区厚別中央3条3丁目3-33 システムコート新札幌106号室	011-887-7075
札幌障がい者就業・生活支援センター たすく	札幌市北区北7条西1丁目1-18 丸増ビル301号室	011-728-2000

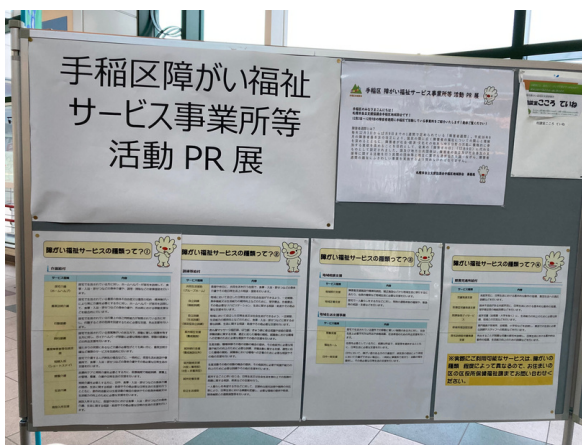
一般就労をしたい方、今後どうしたら良いか悩んでいる方など、一人で考えずに一度相談をしてみてください。  
ジョブブロックでも相談にのることができます。  
ご連絡をお待ちしております。

<札幌市にて参考>



# 障がい福祉サービス事業所等 活動PR展について

令和4年12月3日～12月9日まで  
あいくる広場（JR手稲駅構内）で手稲区 障害福祉サービス  
事業所等 PR展に参加してきましたのでご紹介します。



毎年この時期になるとジョブロジックも展示させていただいています。今回もチラシが無くなるほどたくさんの方々に見ていただきました。ありがとうございます。興味がある方は見学から可能です。ぜひご連絡をお待ちしています！！

